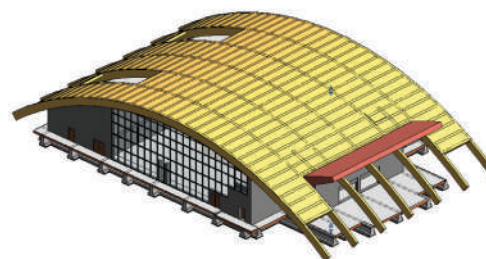


Palestra Altopascio



| | |
|----------------|--|
| Committente | Comune di Altopascio |
| Luogo | Altopascio (Lu) |
| Servizio | Progetto definitivo, esecutivo, CSP |
| Importo lavori | 3.700.000,00 € |
| Descrizione | Nuova palestra regolamentare CONI per 440 spettatori. La struttura della copertura e' costituita da un arco a tre cerniere in legno lamellare di lunghezza 70 m, con spinta eliminata da barre da precompressione. |

